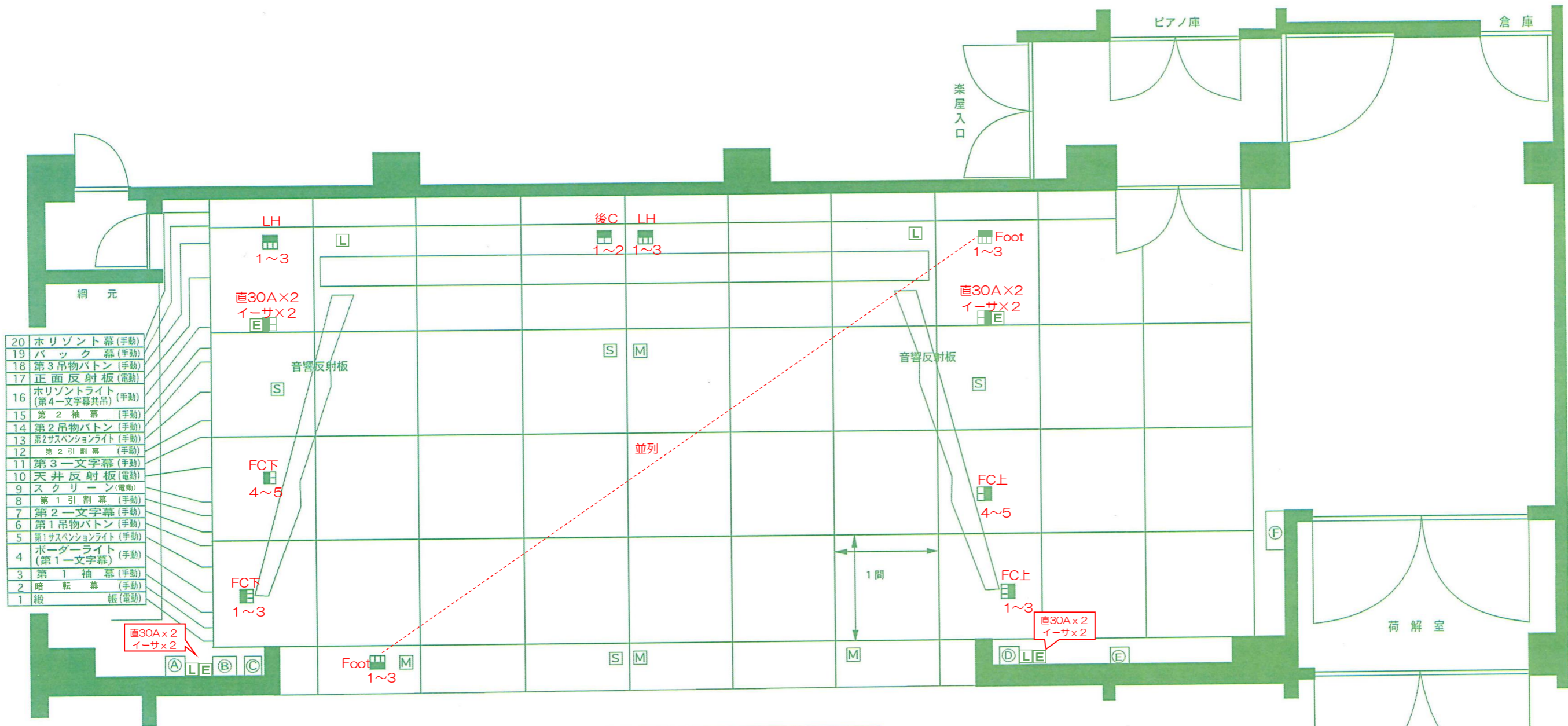


中ホール照明フロアコンセント



- 20 ホリゾン幕 (手動)
- 19 バック幕 (手動)
- 18 第3吊物ボタン (手動)
- 17 正面反射板 (電動)
- 16 ホリゾンライト (第4一文字幕共吊) (手動)
- 15 第2袖幕 (手動)
- 14 第2吊物ボタン (手動)
- 13 第2サスペンションライト (手動)
- 12 第2引割幕 (手動)
- 11 第3一文字幕 (手動)
- 10 天井反射板 (電動)
- 9 スクリーン (電動)
- 8 第1引割幕 (手動)
- 7 第2一文字幕 (手動)
- 6 第1吊物ボタン (手動)
- 5 第1サスペンションライト (手動)
- 4 ボーダーライト (第1一文字幕) (手動)
- 3 第1袖幕 (手動)
- 2 暗転幕 (手動)
- 1 緞帳 (電動)

(A) 舞台監督架・ITV架 (B) 舞台主操作盤 (C)・(D) 音響コネクター盤 (E) 舞台副操作盤 (F) 音響用電源盤

- M マイクコンセント
- S スピーカーコンセント
- 照明コンセント
- L 音響用LAN回線
- E 照明用イーサ回線

プロセニウム間口	1.2 m
プロセニウム高さ	6 m
舞台奥行	8 m
すのこ高さ	13.7 m
搬入口間口	3.6 m
搬入口高さ	2.9 m